

TARN VALLEY TRAIL

— L'ESPRIT TEMPLIERS —



ROADBOOK

Marathon Trail des Gorges du Tarn

SAMEDI 2 MAI | 44,5 KM ET 1 767 D+

TARN VALLEY TRAIL

L'ESPRIT TEMPLIERS

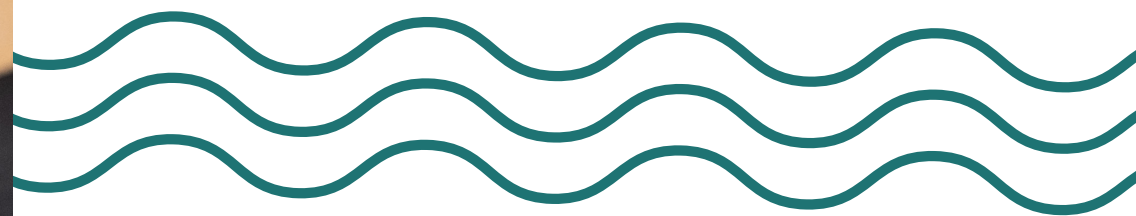
sommaire

PRÉSENTATION

Édito & Profil Marathon	4 5
Environnement	6

INFOS UTILES

Millau : Plan situation	8
St-Rome-de-Dolan :	
Accès & Zone de départ	9
CREA : Zone arrivée	10
Informations pratiques	12 13
Temps de passage	14
Accompagner un coureur	15



Marathon Trail des Gorges du Tarn

Sur le même tracé que les autres épreuves Tarn Valley Trail, sur le même et grand final sera organisée la quatrième édition du Marathon Trail des Gorges du Tarn.

Ce marathon trail vous offrira dans un premier temps une traversée du Causse de Sauveterre, par de belles pistes forestières pour sortir du village puis des monotraces conduisant aux villages troglodytes de St-Marcellin puis Eglazines, véritables chefs d'œuvre de l'architecture caussenarde. En toile de fond les grandes falaises des Gorges du Tarn, rive gauche versant Causse Méjean, que l'on peut apprécier tout au long de cette descente.

On traverse le Tarn par le pont du Rozier puis on attaque la seconde difficulté de ce parcours, la montée sur le Causse Noir par un sentier bien connu des Templiers, le sentier Rochotte, reliant Peyreleau à La Tour, un demi-vertical avec de nombreux éperons offrant des vues

panoramiques sur la vallée.

Lorsque l'on sort sur le plateau, direction le Sonnac par une remontée lente, tout en faux plats et lorsque l'on connecte avec la piste de Puech Margue, la descente s'amorce enfin sur le beau village perché de Caylus puis La Cresse.

Bien évidemment, ça remonte direct sur le causse, pas moyen d'y échapper. On chemine alors sur le rebord de falaises dominant la vallée du Tarn. Une très belle partie sinuose et joueuse avant de trouver le petit sentier bien technique dévalant sur Paulhe et le second ravitaillement.

Le final est plus doux et plus sage par le sentier des Cerisiers, Carbassas et Mas de Trauque.

L'arrivée est bien entendue jugée dans la salle du théâtre René Rieux après avoir remonté les quais du Tarn et la traversée du centre historique de Millau.



St-Rome-de-Dolan

Gîte rural

Point GPS : 44.2740 | 3.2162

Parking :

à 200 m

Prudence :

Passage des coureurs sur la route, dans la montée entre les Vignes et St-Rome-de-Dolan

Le Rozier

Salle des fêtes

Parking :

Au cœur du village du Rozier

Prudence :

Passage des coureurs sur la route

À voir :

Le village de Peyreleau

La Cresse

ASSISTANCE INTERDITE

Paulhe

Vieille halle

Point GPS : 44.1519 | 3.1027

Parking :

Carrefour de la route de Millau-Plage à 50 m du ravitaillement, et Stade d'Aguessac

À voir :

Maison de la Cerise

Infos utiles

Environnement



Un territoire naturel d'exception à préserver

La Tarn Valley Trail se déroule au cœur du Parc national des Cévennes, du Parc naturel régional des Grands Causses, et au sein de zones classées Natura 2000.

Les parcours empruntent le GR736 et traversent des zones sensibles.

Merci de rester strictement sur les sentiers balisés et de respecter les parcelles privées. Votre vigilance est essentielle pour préserver ce territoire unique.

Lien règlement Parc des Cévennes :

www.cevennes-parcnational.fr/fr/le-parc-national-des-cevennes/la-reglementation-du-coeur/les-regles-pour-tous

Partager le territoire avec respect

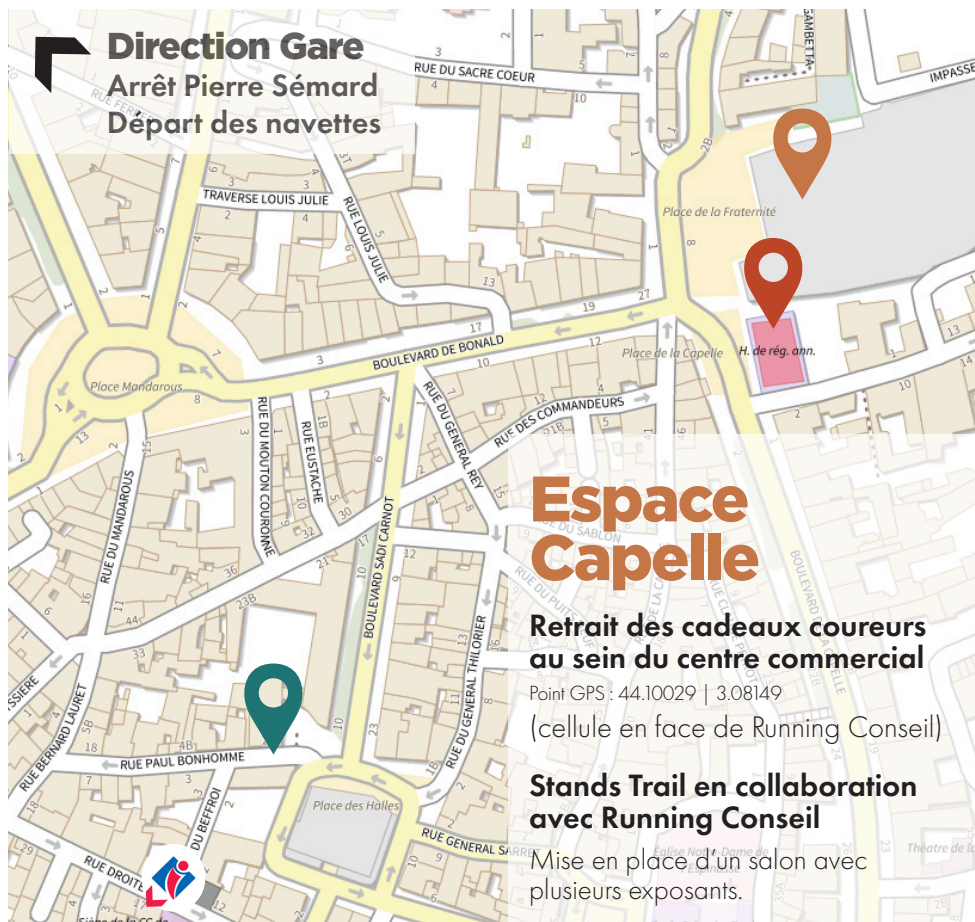
La circulation s'effectue sur des routes étroites et sinueuses, merci de faire preuve de prudence lors de vos déplacements.

Nous vous demandons également de **respecter la tranquillité des habitants des villages** traversés par les courses.

Afin de limiter votre impact environnemental, **nous vous encourageons à privilégier le covoiturage.**

MILLAU

Plan de situation



CRÉA

Salle René Rieux & Cour du Créa

Point GPS : 44.0985 | 3.0794

Arrivée de toutes les courses

Espace repas, buvette & Boutique

Podium & Remise des récompenses

Maison de ma Région

Pôle retrait dossards

Point GPS : 44.0997 | 3.0816

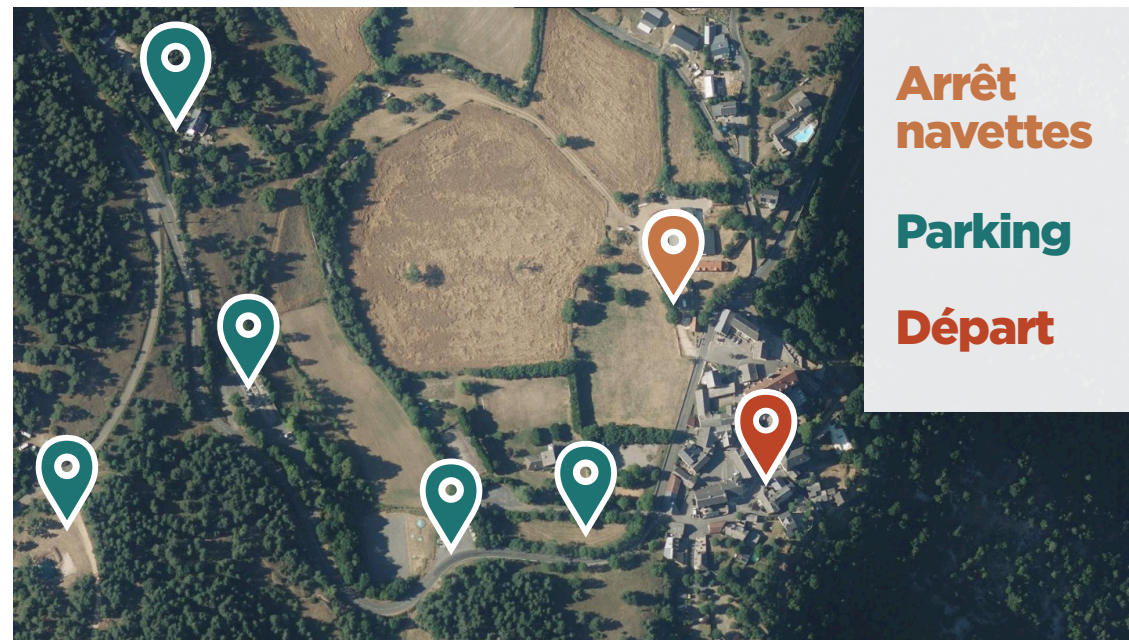
Vendredi 1^{er} mai de 12H à 20H

Aucun retrait de dossard à St-Rome-de-Dolan.

Les épingles ne sont pas fournies.

ST-ROME DE-DOLAN

Accès & Zone départ



Arrêt navettes

Parking

Départ

Navettes

Uniquement si vous avez réservé une place dans la navette pour accéder au départ depuis Millau.

Samedi 2 mai | 7H30

Départ Millau - Av. Pierre Sémard

Arrêt St-Rome-de-Dolan (48)

5 mn à pied du lieu de départ.

Buvette

Une vente de café sera organisée sur la zone de départ de course de 7h45 à 9h45 par le Club de Vélo du Masegros.

Prévoyez un paiement en espèces si vous souhaitez en profiter !

CRÉA

Zone arrivée

Jeune Montagne

Stand Aligot saucisse

Boutique

Épicerie fine locale

Buvette Snack

Découvrez la bière la Templière et des produits locaux à déguster.

Podiums

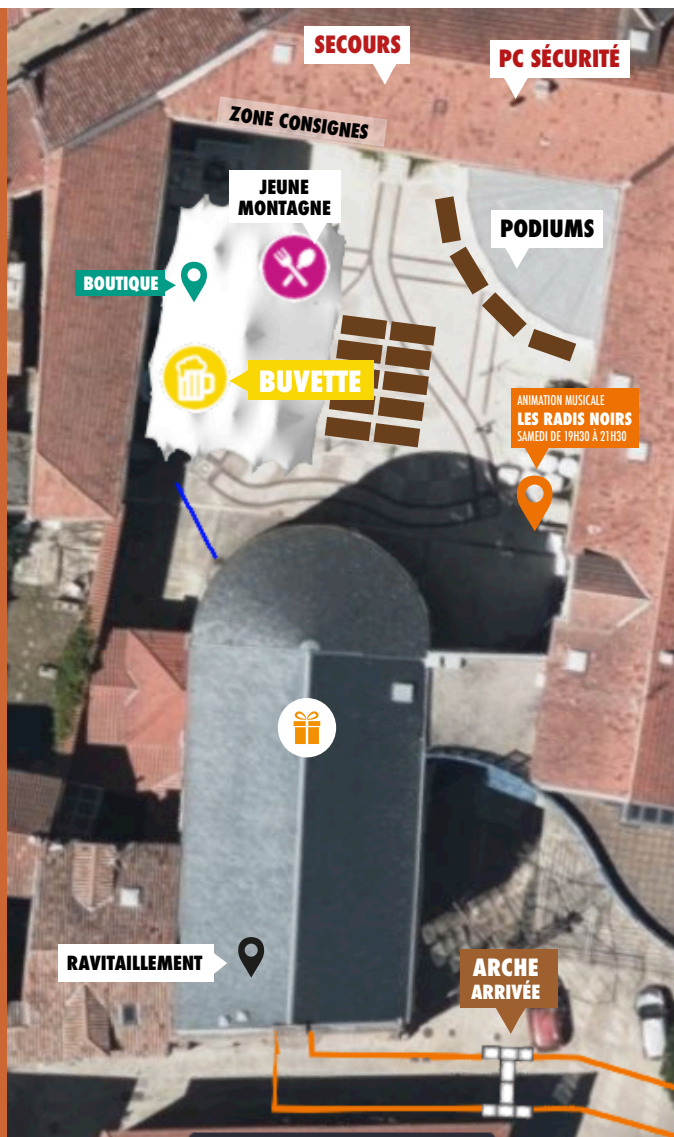
Remise des récompenses dans l'auditorium.

Cadeaux finishers

Distribution de la médaille et du gilet finisher sur la scène, salle René Rieux.

Ravito arrivée

Dans la salle René Rieux



Vagues de départ

Le départ se fera en trois vagues :

- 9h05 : Dossard 1001 à 1400
- 9h25 : Dossard 1401 à 1800
- 9h45 : Dossard 1801 à Fin

Ravitaillement produits NÄAK

Le Rozier et Paulhe

Produits énergétiques : Boisson & Gaufre

.....

Exemples d'autres produits que vous pouvez retrouver sur nos ravitaillements :

Biscuits sucrés et salés, Bananes, Compotes, Fromage, Pain...
Eau plate, eau gazeuse Quézac, Cola des Templiers...

Accès douche

Des douches sont à votre disposition au Complexe sportif de la Maladrerie.

Point GPS : 44.09194 | 3.07982

Horaires :

Samedi et dimanche de 8h à 20h

Consignes

SAC PERSONNEL

Aucun sac personnel ne sera récupéré à St Rome de Dolan. Si vous souhaitez laisser un sac personnel, vous devrez le laisser au Pôle Consigne le samedi matin entre 6h et 7h dans la Cour du Créa.

Abandon

Afin de faciliter votre prise en charge et d'éviter toute recherche inutile, tout coureur doit impérativement :

- Remettre son dossard au prochain ravito ou à une équipe de secours
- Prévenir le PC course en cas d'urgence : 06 84 69 38 17

Podium

Samedi 2 mai à 20H

Auditorium CREA | Millau

Seront récompensés les trois premiers hommes et femmes du scratch, et le(la) premier(e) de chaque catégorie

Arrivée

Buffet ravitaillement

Possibilité d'acheter des repas sur place : **Aligot & Saucisse Coopérative Jeune Montagne**

Matériel conseillé

En complément de votre dossard incluant le numéro de secours et votre puce de pointage à présenter à chaque poste de contrôle, voici le matériel recommandé pour chaque course. Ce matériel pourra être rendu obligatoire en fonction des conditions météorologiques.

- Téléphone portable
- Réserve en eau de 1L
- Gobelet 15 cl
- Éco-assiette
- Votre propre ravitaillement
- Couverture de survie (220 x 140 cm)
- Lampe frontale pour les participants réalisant plus de 7 heures

Charte du *trailer*

- Prendre conscience que le milieu naturel que vous traversez est fragile et sensible
- Respecter la faune et la flore : ne pas jeter bouteilles et autres sachets de barres énergétiques usagés sur le sol et ne pas crier intempestivement.
- Respecter le balisage, seul garant de votre bonne orientation.
- Respecter les bénévoles, sans lesquels la course ne pourrait avoir lieu.
- L'organisation n'est nullement responsable des habits et objets personnels des coureurs laissés sur les stands de ravitaillement.
- Respecter l'intégralité du Règlement.
- Venir en aide à un concurrent en situation dangereuse.
- La population locale vous accueille, remerciez-la : un sourire et un petit bonjour suffisent.



Temps de passage

Lieu	KM	Temps de passage	Services	Assistance	Barrière horaire
Le Rozier	15,3	10h05 - 12h40		✓	
La Cresse	26,1	11h00 - 16h15		✗	
Paulhe	32,8	11h45 - 18h20		✓	
Millau	44,6	12h45 - 20h40		✓	

Ravitaillements avec assistance autorisée :

Vous pourrez y attendre votre coureur afin de l'assister et passer un moment avec lui.

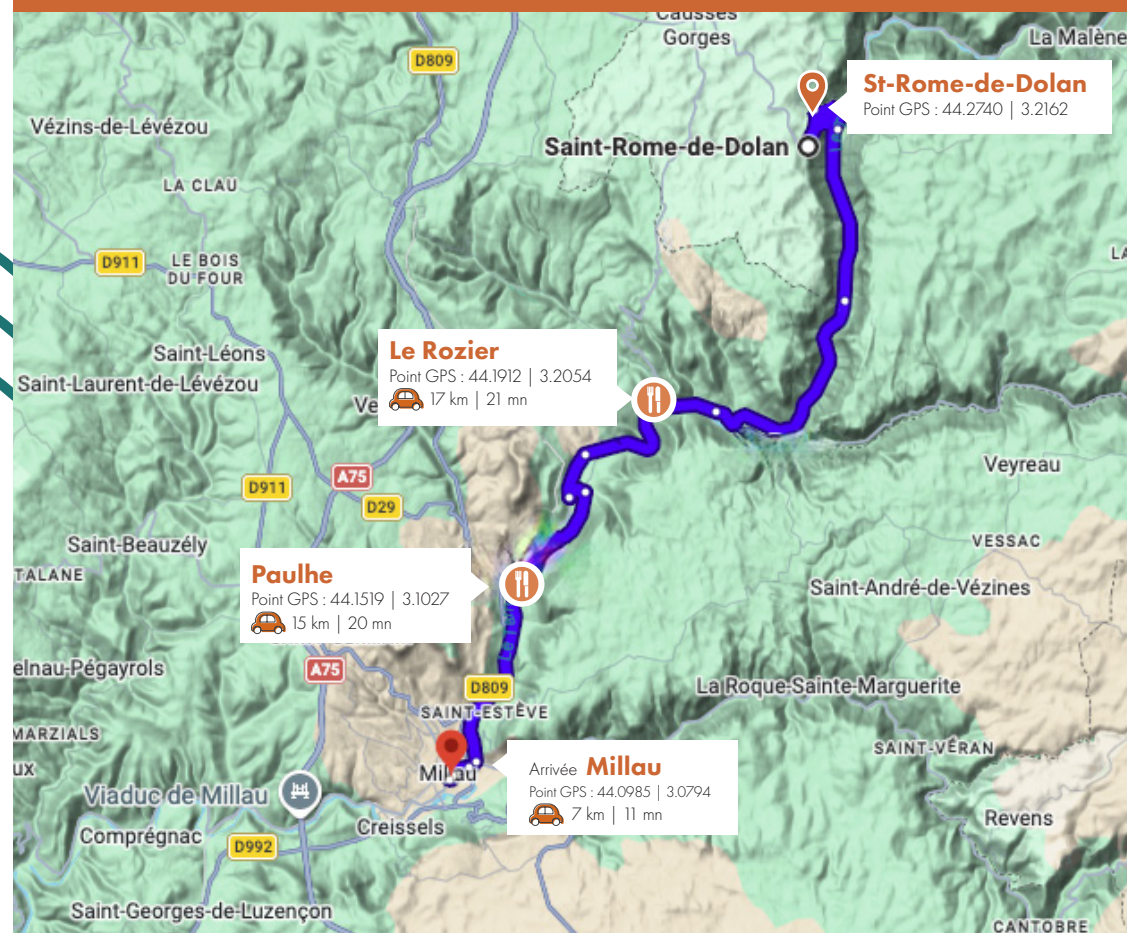
- Respecter les zones autorisées au public.
- Penser que si l'accès à certains sites est interdit, c'est pour des raisons de sécurité évidentes.
- Soutenir tous les trailers : la valeur de l'encouragement ne doit pas être en relation avec la valeur du coureur.
- Respecter les bénévoles : n'oubliez pas qu'ils sont là avant tout pour les trailers.
- Ne pas fumer sur les zones de ravitaillement.
- Rouler doucement sur la route : la course est longue et les possibilités de voir les coureurs sont nombreuses.

Accompagner un coureur

Scanner pour suivre l'itinéraire



Suivez scrupuleusement le tracé affiché. N'utilisez pas les suggestions alternatives de l'application qui pourraient vous diriger vers des routes non autorisées par l'organisation.



STATIONNEMENT À L'ARRIVÉE

La circulation et le stationnement seront interdits autour de la zone d'arrivée : Bd de Bonald, bd Sadi Carnot, place des Halles, rue Clausel de Coussergues, rue Fernand Candon, rue de l'Ancienne Commune, rue des Jacobins, rue Haute, rue du Voultre, rue Désiré Mazars.



Tarn Valley Trail

« Un trail harmonie, poétique et indépendant. »

2 & 3 MAI 2026

www.tarnvalleytrail.com

NOUVEAUTE
2026



100 KM | 4425 m D+

Intégrale des Gorges du Tarn

Samedi 02 mai - 06H40

Départ : Quézac
Arrivée : Millau



44,5 KM | 1763 m D+

Marathon des Gorges du Tarn

Samedi 02 mai - 09H05

Départ : Saint Rome de Dolan
Arrivée : Millau



18,2 KM | 638 m D+

Voie Unique

Samedi 02 mai - 18H25

Départ : Saint-Georges de Luzençon
Arrivée : Millau



54 KM | 2187 m D+

La Malène de Proust

Dimanche 03 mai - 06H40

Départ : La Malène
Arrivée : Millau



23,8 KM | 940 m D+

Montcresto

Dimanche 03 mai - 07H

Départ : La Cresse
Arrivée : Millau